



Bildungsangebot

Thema: Experimente mit „Löwenzahn“ & „Falter und Raupe“

Bildungsbereich: Natur und Technik

Was wird gefördert? Eigenständigkeit wird gefördert, Selbstbewusstsein und Selbstvertrauen entwickeln, gemeinsam neue Erfahrungen sammeln, Strukturen und Regeln der Natur erkennen und benennen

Angebot:

Experiment 1: “Robuster Löwenzahn“

Den Löwenzahn mitsamt aufgeblühter Blüte in ein leeres Glas stellen. Mehrere Tage so lassen. Der Löwenzahn lässt schon nach einigen Stunden den Kopf hängen. Er sieht welk aus. Nach eins bis zwei Tagen schaut der Löwenzahn aus, als ob man ihn nicht mehr retten könnte.

Wenn man dann Wasser in das Glas gibt, richtet sich die Pflanze wieder auf.

Mit diesem Experiment zeigt man, wie robust und widerstandsfähige die Pflanze ist.

Resultat: Ohne Wasser würden sie austrocknen. Pflanzen brauchen Wasser, um Nährstoffe in die Blätter und Blüten zu transportieren. Das Wasser gibt den Pflanzen auch Halt und Stabilität. Alle Zellen der Pflanze saugen Wasser auf, bis sie prall und fest sind. Die Zellen sind durch das Wasser wie ein aufgeblasener Ballon aufgebläht. So gibt das Wasser der Pflanze Halt. Fehlt das Wasser, werden die Zellen der Pflanze schlaff und klein und die Pflanze sinkt in sich zusammen. Wie ein nicht aufgeblasener Luftballon.











Experiment 2: "Raupe und Falter"

Der Erwachsene/ die Erwachsene schneidet die Vorlage mit den Schmetterlingen aus und faltet sie auf der strichlierten Linie. Schneidet zwischen den Schmetterlingen bis zur strichlierten Linie ein.

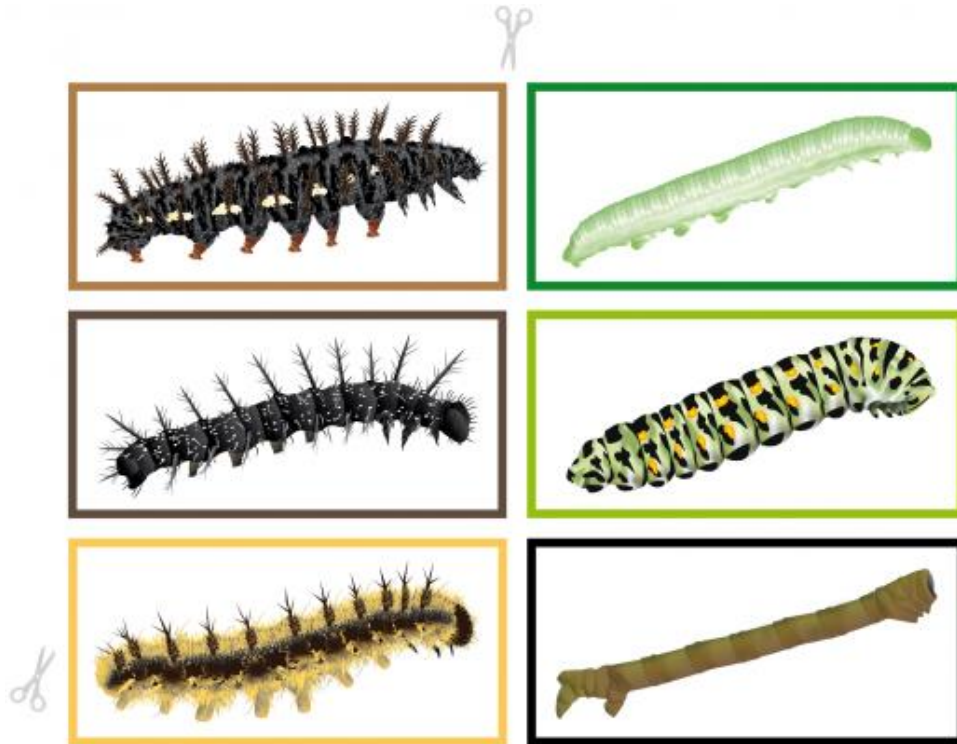
Schmetterlingbild:

Raupen und Falter	
Admiral	
Zitronenfalter	
Tagfauenaugen	
Schwalbenschwanz	
Kleiner Fuchs	
Rauten-Rindenspanner	



Schneidet danach die Raupenbilder aus und klebt sie auf das flip-flap in der richtigen Reihenfolge

Raupenbild:



Den Kindern eine Lupe geben und mit ihnen die Bilder der Raupe und Falters genau betrachten. Die Unterschiede zwischen den einzelnen Raupen und auch zwischen den Schmetterlingen benennen. Der Rauten- Rindenspanner ist ein Nachtfalter. Der ist in der Nacht auf der Wiese zu finden. Ebenfalls ist er nicht bunt wie die Tagfalter, die Während des Tages auf Nektarsuche sind.

Quelle: www.kigaportal.com

Benötigtes Material : Mehrere aufgeblühte Löwenzahnblüten mit Stängel, ein Glas, Wasser, die ausgedruckte Vorlage (Raupen und Schmetterlinge), eine Lupe, Schere, Kleber